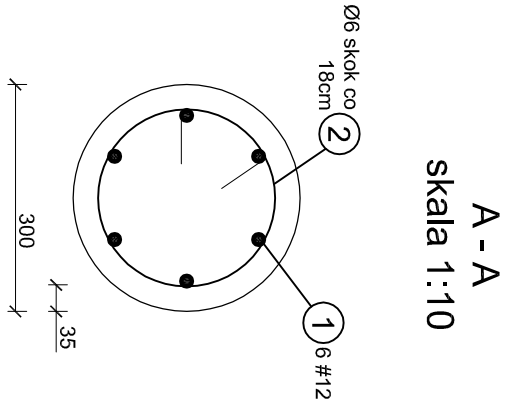
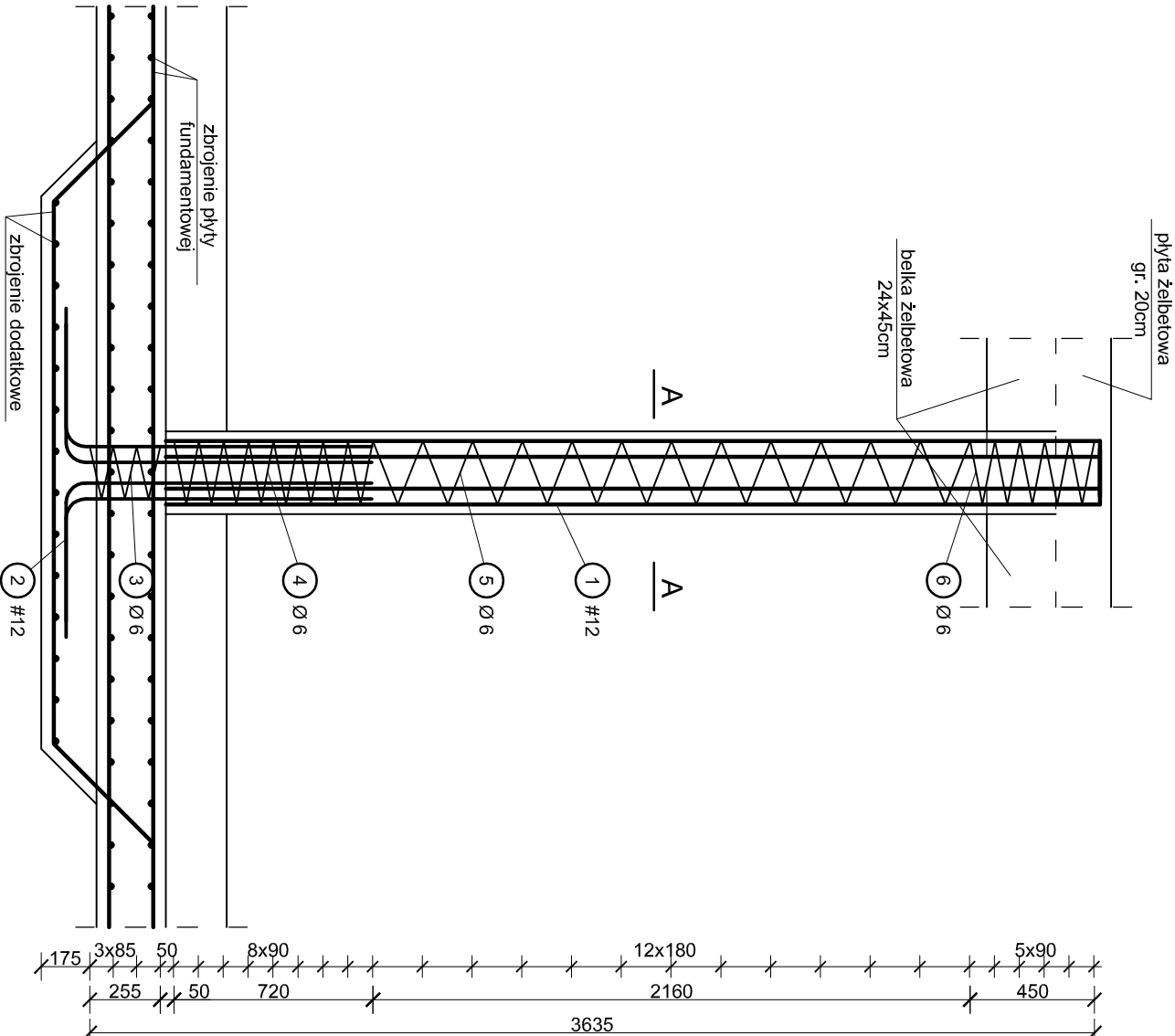
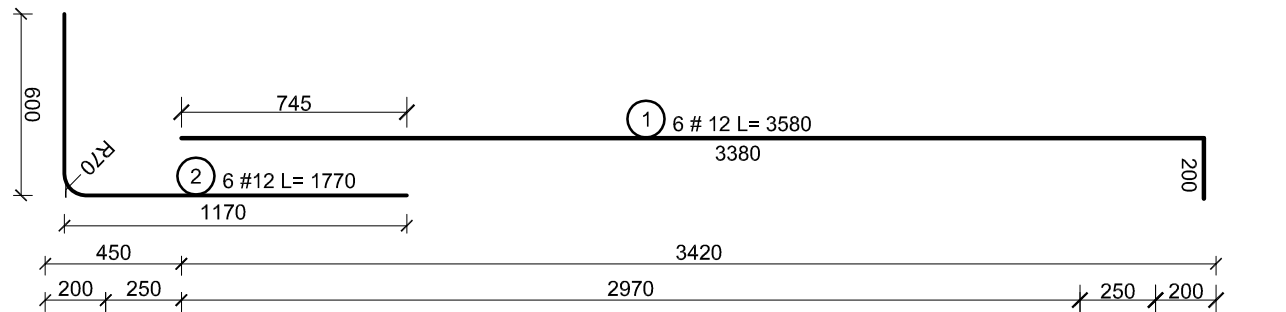


Zbrojenie słupa S 1  
Ø 300  
skala 1:25



Zestawienie stali				
NR	Nazwa	f <sub>ik</sub> [mm]	szl. [m]	dlugość [m]
1	zbr. gł.	12	3,580	6
2	zbr. gł.	12	1,770	6
3	stżem.	6	3,900	1
4	stżem.	6	7,450	1
5	stżem.	6	10,710	1
6	stżem.	6	5,220	1
0	stżem.	0	0	0,0
Łączna długość [m]		27.3	32.1	
Masa pręta [kg/m]		0,222	0,888	
Masa prętów wg średnic [kg]		6.1	28.5	
Masa prętów wg gat. stali [kg]		6.1	28.5	
Ilość elementów		1	1	
Masa prętów wg gat. stali [kg]		6.1	28.5	

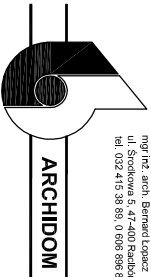
**UWAGA:**  
1) Długości zbrojenia podano w mm, a wymiary w osi prętów.  
2) Minimalne otulenie prętów:

- fundamentów - 45mm,
  - strzemion słupa - 25mm,
- 3) Pręty zbrojenia dopasować kształtem do szalunku.  
4) W celu zachowania czytelności rysunku nie zaznaczono prętów płyty stropowej, wieńców oraz słupów.  
**5) Beton zagaścić oraz chronić przed nadmiernym nasłonecznieniem lub przemarznięciem.**  
6) Na rysunku zaznaczono jedynie elementy żelbetowe oraz poziomy wykończonych posadzek.

**UWAGI OGÓLNE:**

- 1) Wszystkie prace wykonać zgodnie ze sztuką budowlaną, obowiązującymi normami oraz instrukcjami producentów.  
2) W razie wystąpienia problemów nie objętych opracowaniem należy skontaktować się z projektantem.  
3) Rozwiązania warsztatowe należy omówić z projektantem.  
4) Rzuty, przekroje, rysunki szczegółowe oraz opis techniczny należy łącznie rozpatrywać.  
5) Przed przystąpieniem do robót budowlanych należy sprawdzić wymiary oraz ilości na miejscu budowy.

Beton: C20/25 (B25)  
Stal: AIII-N (RB 500W),  
A-O (Stos)  
**"Projekt wykonawczy"**

<div><p>PRACOWNIA PROJEKTOWA mgr inż. arch. Bernard Łopacz ul. Stokowa 5, 41-401 Pabianice tel. 526 419 36 50, 0 909 856 450</p></div>	projektant: mgr inż. arch. Bernard Łopacz nr 171/91/OP		projekt : PROJEKT ZAGOSPODAROWANIA NA CELE REKREACYJNO-SPORTOWE CZĘŚCI TERENU WZGÓRZA GEDYMINA I SKŁONECZNEJ POLANY W SZCZAWNIE ZDRÓJ	
	inwestor: Uzdrawiskowa Gmina Miejska Szczawno Zdrój ul. Kościuszki 17 58-310 Szczawno Zdrój		lokalizacja: działka nr 678/2 58-310 Szczawno Zdrój	
	temat rysunku: <b>Zbrojenie słupa S 1</b>		skala: <b>1:25</b>	
	opracowanie: mgr inż. Piotr Niestroj		rys. nr.: <b>K-4-2</b> data opracowania: <b>lutry 2014</b>	